

平成20年度

国際学術交流の現状

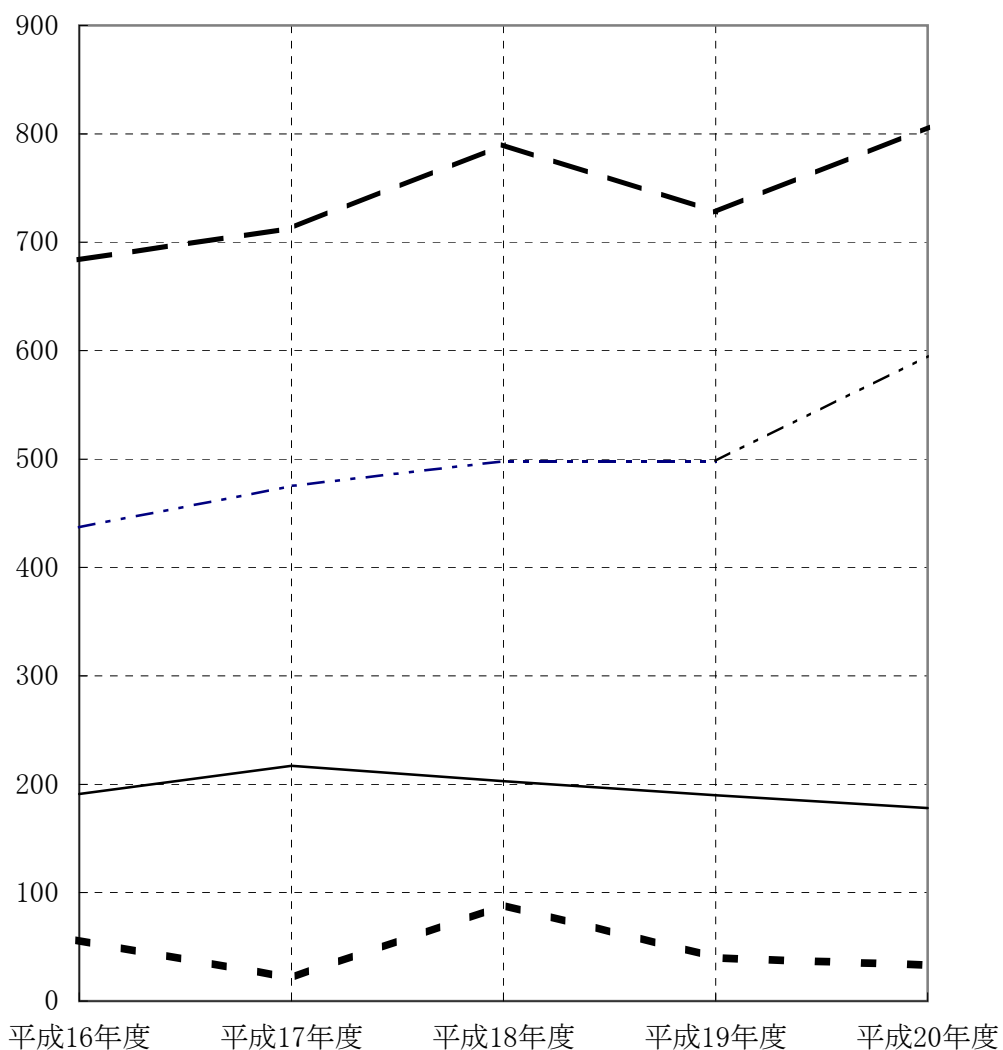
琉球大学

平成21年6月

琉球大学学術国際部国際課

1. 学術交流の現状

単位 (人)



- - - 本学教員の派遣
 ——— 外国人研究者の受入れ
 - - - 外国人来訪者
 - - - 合計

区 分	平成16年度	平成17年度	平成18年度	平成19年度	平成20年度
本学教員の派遣	437	475	498	498	595
外国人研究者の受入れ	191	217	203	190*	178
外国人来訪者	56	21	89	40	33
合 計	684	713	790	728	818

*第21回太平洋学術会議出席者(267名)は含まない。

2. 本学研究者の派遣

(1) 経費別

区 分	平成15年度	平成16年度	平成17年度	平成18年度	平成19年度	平成20年度
海外先進教育研究実践支援プログラム	7	(2) 5	3	1		5
国際研究集会派遣研究員	5					
研究拠点形成費等補助金 (21世紀COE)		(7) 11	(2) 8	(3) 28	(1) 26	(4) 23
科学研究費補助金	(14) 111	(15) 90	(11) 114	(15) 115	(19) 102	(21) 117
日本学術振興会	(2) 6	(1) 7	(3) 4	(1) 3	(2) 5	1
国際協力機構(JICA)	13	4	3	3	3	1
琉球大学後援財団 (国際交流奨励事業等)	(14) 33	(6) 23	(6) 15	2	(2) 2	(2) 2
国内資金(寄附金を含む)	(6) 114	(24) 150	(19) 174	(33) 195	(37) 242	(53) 351
外国政府・研究機関等	11	(3) 12	(3) 21	(7) 33	(4) 11	(6) 9
法科大学院専門職大学院形成 支援プログラム			6			
私 費	(9) 163	(13) 135	(7) 127	(6) 118	(2) 107	(9) 86
合 計	(45) 463	(71) 437	(51) 475	(65) 498	(67) 498	(95) 595

()内の数字は国際交流協定締結大学との交流に基づくもので、平成13年度以降について記載した。

※「在外研究員」の名称は、平成16年度法人化に伴い、「海外先進教育研究実践支援プログラム」に名称変更

(2) 国(地域)別(平成20年度)

国(地域)名	派遣者数	国(地域)名	派遣者数	国(地域)名	派遣者数			
アジア 293人 (44.9%)	インド	5	オセアニア 24人 (3.7%)	オーストラリア	8	ヨーロッパ 125人 (19.2%)	フィンランド	4
	ネパール	1		ニュージーランド	3		スウェーデン	4
	バングラデシュ	1		フィジー	1		ノルウェー	2
	スリランカ	1		パラオ	2		デンマーク	1
	タイ	30		マーシャル諸島	1		イギリス	10
	マレーシア	15		ミクロネシア	3		オランダ	6
	シンガポール	11		キリバス共和国	3		ドイツ	35
	インドネシア	10		ツバル	1		フランス	15
	フィリピン	5	クック諸島	2	スペイン		6	
	韓国	57	アフリカ 7人 (1.1%)	エジプト	3		ポルトガル	2
	ベトナム	16		チュニジア	2		イタリア	8
	中国	69		タンザニア	1		ギリシア	1
	カンボジア	3		南アフリカ	1		オーストリア	8
	ブータン	2	北米 168人 (25.8%)	カナダ	11		スイス	7
ラオス	17	アメリカ合衆国		157	ポーランド	1		
台湾	49				チェコ	4		
モルジブ	1	中南米 27人 (4.1%)	メキシコ	3	ハンガリー	5		
			ドミニカ共和国	1	ルーマニア	1		
			ブラジル	18	ロシア	4		
			アルゼンチン	5	キルギス共和国	1		
中近東 8人 (1.2%)	イラン	2				合計(59ヶ国・地域)	652人	
	イスラエル	1						
	アラブ首長国連邦	5						

※派遣先国(地域)が複数ある場合は、すべて記載した。

※国・地域については、仏領ニューカレドニアをフランスに計上する。

(3) 部局・経費別 (平成20年度 本学研究者の派遣)

区 分	事務局	法 文	観 光	教 育	理 学	医 学	工 学	農 学	法務研	熱生圏	分 子 生 命	留学セ	外国セ	ア太平	情報セ	大教セ	生 学	涯 習	保 管	健 理	病 院	合 計
海外先進教育研究実践 プログラム						2	1				2											5
研究拠点形成費等 補助金(21世紀COE)		2			(4) 21																	(4) 23
科学研究費補助金		(9) 35	(1) 1	10	(3) 24	(3) 18	6	11	(1) 1	(4) 7		1					1	1		1	(21) 117	
日本学術振興会					1																	1
国際協力機構(JICA)			1																			1
国際交流奨励事業 (琉球大学後援財団)			(1) 1			(1) 1																(2) 2
国 内 資 金 (寄 付 金 を 含 む)	(2) 4	(19) 74	(3) 10	16	(2) 13	(6) 74	(10) 54	(6) 30	(3) 9	1	14	3			1	1	1				(2) 46	(53) 351
外国政府・研究機関等		(4) 6					(2) 2					1										(6) 9
私 費		(1) 22	4	(1) 18	2	7	(3) 10	(1) 8	(1) 1	6			(2) 2								6	(9) 86
合 計	(2) 4	(33) 139	(5) 17	(1) 44	(9) 61	(10) 102	(15) 73	(7) 49	(5) 11	(4) 14	16	5	(2) 2	0	1	1	2	1		(2) 53	(95) 595	

注1. ()内の数字は国際交流協定締結大学との交流で、内数である。

注2. 附属病院は医学部に含めた。

注3. 経費の出所が2機関以上の場合、主たる経費で区分した。

(4) 部局・国別(平成20年度 本学研究者の派遣)

区 分		事務	法文	観光	教育	理学	医学	工学	農学	法科	熱圏	分子	留セ	外セ	情セ	大セ	生セ	保セ	病院	合計	
アジア 293人 (44.9%)	インド		2	2				1												5	
	ネパール		1																	1	
	バングラデシュ		1																	1	
	スリランカ								1											1	
	タイ		13	1		3	7	2	2		1								1	30	
	マレーシア		2		3		7	2											1	15	
	シンガポール		1	1	2	2		1			1								3	11	
	インドネシア				2	3			4		1									10	
	フィリピン	1	4																		5
	韓 国		19	1	3	6	8	12	1		3	2							2		57
	ベトナム		7		3		1	3	2												16
	中 国		15	2	7	1	12	10	11	3										8	69
	カンボジア		2						1												3
	ブータン								2												2
ラオス						10						2							5	17	
台湾	1	11		8	3	10	8	1	1		1	1				1			3	49	
モルジブ											1									1	
中近東 8人 (1.2%)	イ ラ ン							2												2	
	イスラエル					1														1	
	アラブ首長国連合			1					4											5	
オセアニア 24人 (3.7%)	オーストラリア			1	1			3	1			1	1							8	
	ニュージーランド	1				2														3	
	フィジー										1									1	
	パラオ			1				1												2	
	マーシャル諸島							1												1	
	ミクロネシア							3												3	
	キリバス共和国			1							2									3	
アフリカ 7人 (1.1%)	ツバ										1									1	
	クック諸島					2														2	
	エジプト					1	1												1	3	
	チュニジア								1			1								2	
北米 168人 (25.8%)	タンザニア					1														1	
	南アフリカ					1														1	
	カナダ		1	1			7				1		1							11	
中南米 27人 (4.1%)	アメリカ合衆国	2	38	4	4	16	29	15	11	6	1	6	1	2		1	1		20	157	
	メキシコ		1		1				1											3	
	ドミニカ共和国						1													1	
	ブラジル		9		1	4		2	2											18	
	アルゼンチン		4						1											5	
ヨーロッパ 125人 (19.2%)	フィンランド		1		3															4	
	スウェーデン		2				1												1	4	
	ノルウェー								2											2	
	デンマーク										1									1	
	イギリス		3	1	2	1	1	1	1											10	
	オランダ		1		1	3					1									6	
	ドイツ		8		3	3	7	3	1	1	1	3							5	35	
	フランス		2			6	1	3		1					1			1		15	
	スペイン		3				2													1	6
	ポルトガル		1			1														2	
	イタリア				3	4														1	8
	ギリシア		1																		1
	オーストリア		4		1		2	1													8
	スイス				1	1		5													7
	ポーランド					1															1
	チェコ		4																		4
ハンガリー				2		1	1												1	5	
ルーマニア								1												1	
ロシア		2						1					1							4	
キルギス共和国		1																		1	
合 計 (53カ国・地域)		4	165	17	51	66	108	82	50	12	16	16	5	2	1	1	2	1	53	652	

3. 外国人研究者等の受入れ

(1) 経費別

区 分	平成15年度	平成16年度	平成17年度	平成18年度	平成19年度	平成20年度
外国人教師・講師	30	27	27	24	23	26
外国籍教員	18	15	18	21	21	20
外国人研究員	3	2	4	5	(1) 3	(1) 5
外国人受託研修員	35	31	22	11	12	4
研究拠点形成費等補助金 (21世紀COE)		(9) 24	(3) 15	(1) 9	(3) 12	(4) 16
中国政府派遣研究員	1	0	0	0	0	0
科学研究費補助金		(3) 12	(1) 4	(4) 6	(2) 8	
日本学術振興会	(3) 13	(5) 15		(4) 15	(4) 12	(2) 17
国際シンポジウム参加経費	0	0	0	0	0	0
琉球大学後援財団 (国際交流奨励事業等)	(31) 34	(11) 22	(8) 8		(5) 5	
国内資金(寄附金を含む)	(3) 15	(7) 23	(10) 71	(19) 70	(10) 40	(10) 55
国外資金(外国政府・研究機関等)	(3) 4	(2) 12	(3) 5	(4) 6	(11) 14	(22) 37
私 費	(4) 25	(14) 64	(6) 52	(62) 123	(17) 80	(5) 31
合 計	(44) 180	(51) 247	(31) 238	(94) 292	(53) 230	(44) 211

()内の数字は国際交流協定締結大学との交流に基づくもの。

(2) 国(地域)別(平成20年度)

国(地域)名	受入者数	国(地域)名	受入者数	国(地域)名	受入者数				
アジア 100人 (47.4%)	パキスタン	1	中南米 7人 (3.3%)	ドミニカ共和国	1	オセアニア 10人 (4.7%)	オーストラリア	5	
	バングラデッシュ	11		コスタリカ	1		マーシャル	1	
	タイ	18		キューバ	1		ミクロネシア	1	
	マレーシア	3		アルゼンチン	1		ニュージーランド	1	
	インドネシア	5		ボリビア	1		パラオ	1	
	シンガポール	1		コロンビア	1		サモア	1	
	韓国	14		メキシコ	1		イタリア	1	
	ベトナム	5			アイルランド	1			
	中国	26	アフリカ 8人 (3.8%)	エジプト	2	ヨーロッパ 18人 (8.5%)	イギリス	5	
	ラオス	2		ケニア	2		ドイツ	5	
	台湾	13		タンザニア	3		フランス	1	
	東ティモール	1		ブルキナファソ	1		スペイン	1	
								スイス	2
								ロシア	2
中近東 6人 (2.8%)	イラン	3	北米 62人 (29.4%)	カナダ	3				
	イスラエル	1		アメリカ	59				
	シリア	1							
	パレスチナ	1							
						合計(43カ国・地域)	211人		

(3) 部局・経費別(平成20年度 外国人研究者等の受入れ)

区 分	事務局	法 文	観 光	教 育	理 学	医 学	工 学	農 学	法務研	熱生研	分 子	留 学 生	大学教 育センタ	外国語 センタ	アジア 島 嶼	合 計
外 国 人 教 師 ・ 講 師		7	2	1		1		1				1	13			(0) 26
外 国 籍 教 員		4		1	2	4	2	2			1			4		(0) 20
外 国 人 研 究 員										(1) 4	1					(1) 5
外 国 人 受 託 研 修 員								4								(0) 4
研究拠点形成費等補助金 (2 1 世 紀 C O E)					(4) 15					1						(4) 16
国 際 学 術 研 究 (科 学 研 究 費 補 助 金)																(0) 0
日 本 学 術 振 興 会	1	2			5		4	(2) 3		2						(2) 17
国 際 交 流 奨 励 事 業 (琉 球 大 学 後 援 財 団)																(0) 0
国内資金(寄附金を含む)	25	(4) 7			(1) 2	(1) 14			1						(4) 6	(10) 55
国 外 資 金 (外 国 政 府 ・ 研 究 機 関 等)	(15) 27	(2) 2			(1) 1		(3) 4	(1) 2				1				(22) 37
私 費		2	3	1	3	(1) 3		(3) 16	(1) 2	1						(5) 31
合 計	(15) 53	(6) 24	(0) 5	(0) 3	(6) 28	(2) 22	(3) 10	(6) 28	(1) 3	(1) 8	(0) 2	(0) 2	(0) 13	(0) 4	(4) 6	(44) 211

注1. ()内の数字は国際交流協定締結大学との交流で、内数である。

注2. 附属病院は医学部に含めた。

注3. 経費の出所が2機関以上の場合、主たる経費で区分した。

(4) 部局・国別(平成20年度 外国人研究者の受入れ)

区 分		事務	法文	観光	教育	理学	医学	工学	農学	法務	熱研	分子	外国セ	留学生	大教	アジア	合計
アジア 100人 (47.4%)	パキスタン								1								1
	バングラデシュ		1		1	3	1	1	2		2						11
	タイ	8	1			1	2		5						1		18
	マレーシア						1				2						3
	インドネシア	2				2					1						5
	シンガポール					1											1
	韓国	2	2	2		2	2	1			2				1		14
	ベトナム							1	4								5
	中国		2	1		2	7	1	5	2		2			4		26
	ラオス						1		1								2
台湾	13															13	
東ティモール									1							1	
中近東 6人 (2.8%)	イラン							3									3
	イスラエル					1											1
	シリア							1									1
アフリカ 8人 (3.8%)	パレスチナ								1								1
	エジプト								2								2
	ケニア							1	1								2
	タンザニア					3											3
オセアニア 7人 (3.3%)	ブルキナファソ								1								1
																	0
																	0
	オーストラリア	1				1	3										5
	マーシャル															1	1
北米 62人 (29.4%)	ミクロネシア															1	1
	ニュージーランド		1														1
	パラオ															1	1
中南米 7人 (3.3%)	サモア					1											1
	アメリカ	25	9	2	1	4	4	1		1	1		2	1	5	3	59
	カナダ					3											3
																	0
	ドミニカ共和国								1								1
	コスタリカ								1								1
ヨーロッパ 18人 (8.5%)	キューバ					1											1
	アルゼンチン						1										1
	ボリビア	1															1
	コロンビア								1								1
	メキシコ								1								1
	イタリア					1											1
	アイルランド												1				1
	イギリス	1	2			1									1		5
合計	ドイツ		4		1												5
	フランス		1														1
	スペイン												1				1
	スイス					1								1			2
	ロシア		1												1		2
																	0
																	0
																	0
																	0
																0	
合計	(45カ国・地域)	53	24	5	3	28	22	10	28	3	8	2	4	2	13	6	211